

NORGE

DYRKET MARK

 **3,5%**

PRODUKTIV SKOG

 **18%**

HADELAND OG NITTEDAL

DYRKET MARK

 **9%**

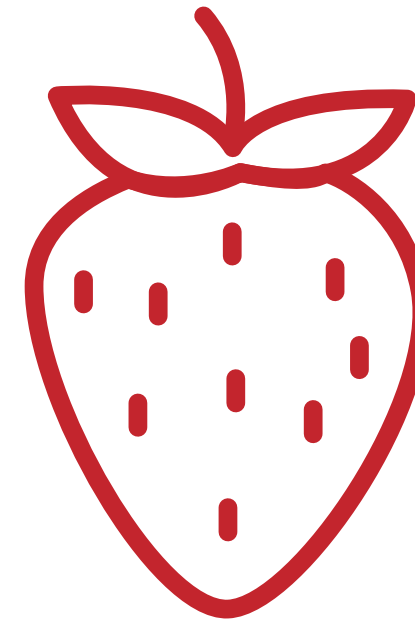
Jordbruksareal: 130.000 dekar

PRODUKTIV SKOG

 **65%**

Produktiv skog: 962.000 dekar

AREALBRUK



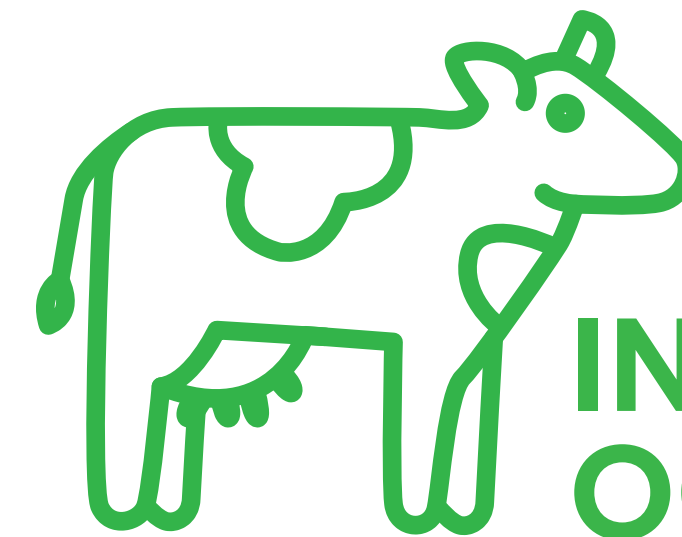
**BÆR OG
GRØNNSAKER**

400 da



KORN

61.300 da



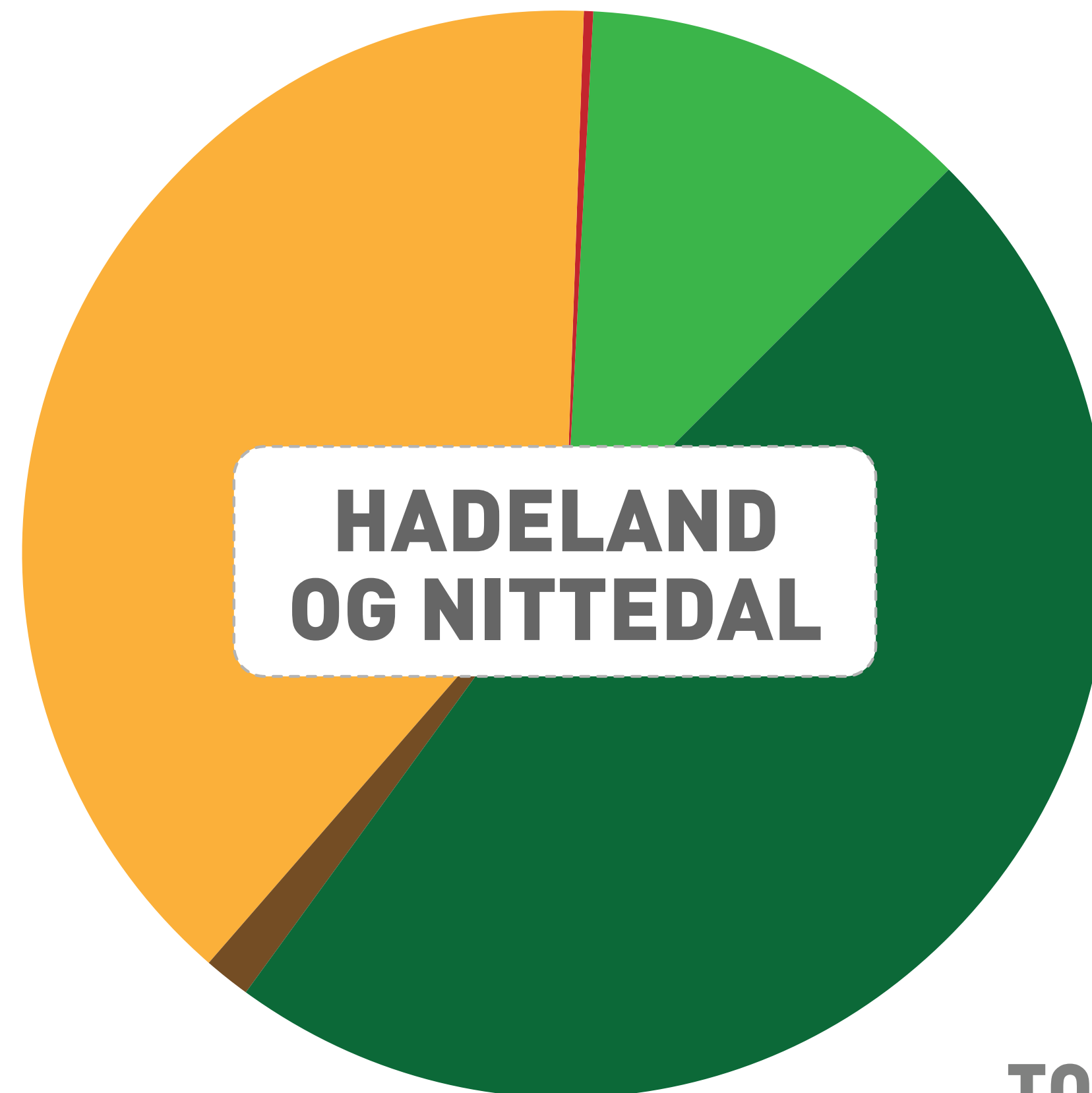
**INNMARKSBEITE
OG OLJEVEKSTER**

14.800 da



POTET

1.750 da



GROVFÔR

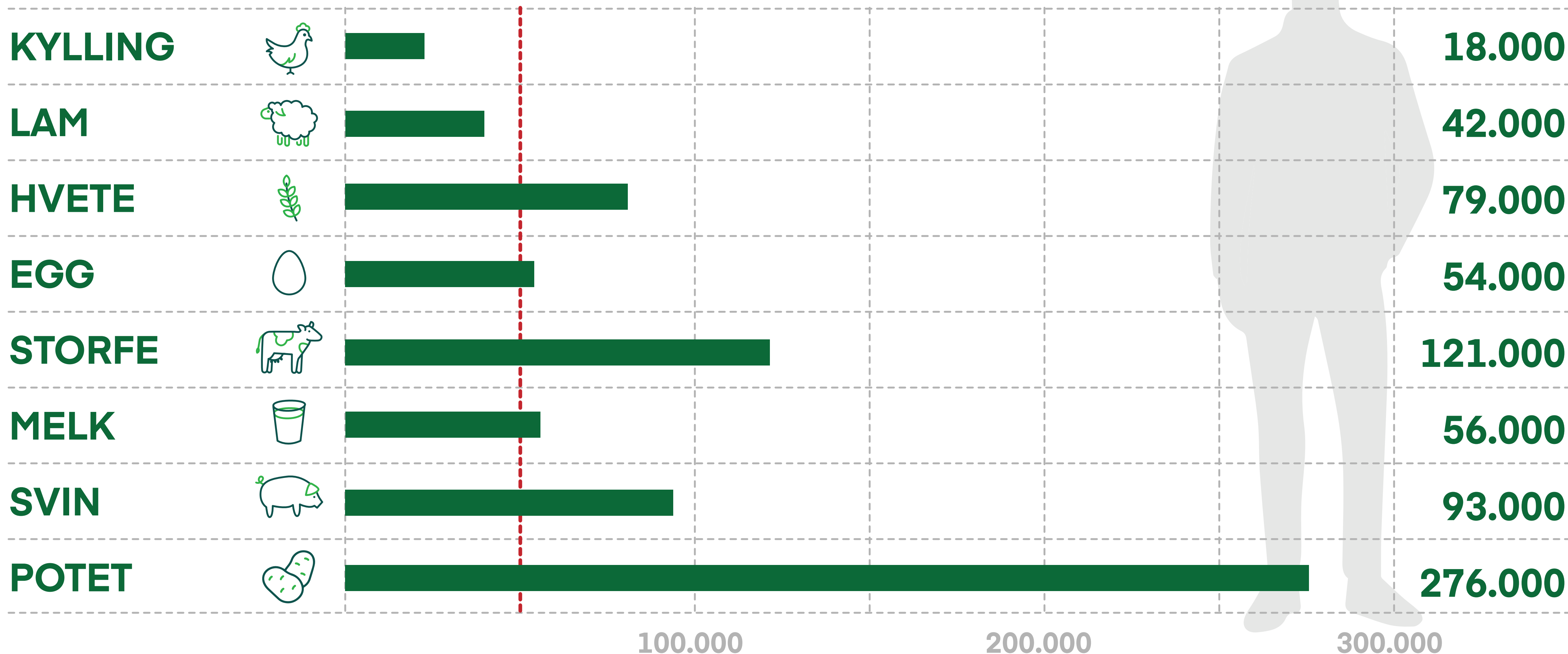
50.550 da

TOTALT: 128.800 dekar

LANDBRUKET PÅ HADELAND OG I NITTEDAL: VI METTER MANGE MUNNER!

50.000 INNBYGGERE
PÅ HADELAND OG I NITTEDAL

ANTALL PERSONER
LANDBRUKET PÅ
HADELAND OG
NITTEDAL METTER



STRUKTUREN I LANDBRUKET PÅ HADELAND OG I NITTEDAL:

FÆRRE OG STØRRE GÅRDER

1 dekar (da) = 1.000 m²

1989:

1349
GÅRDER

102 da
i snitt pr bruk

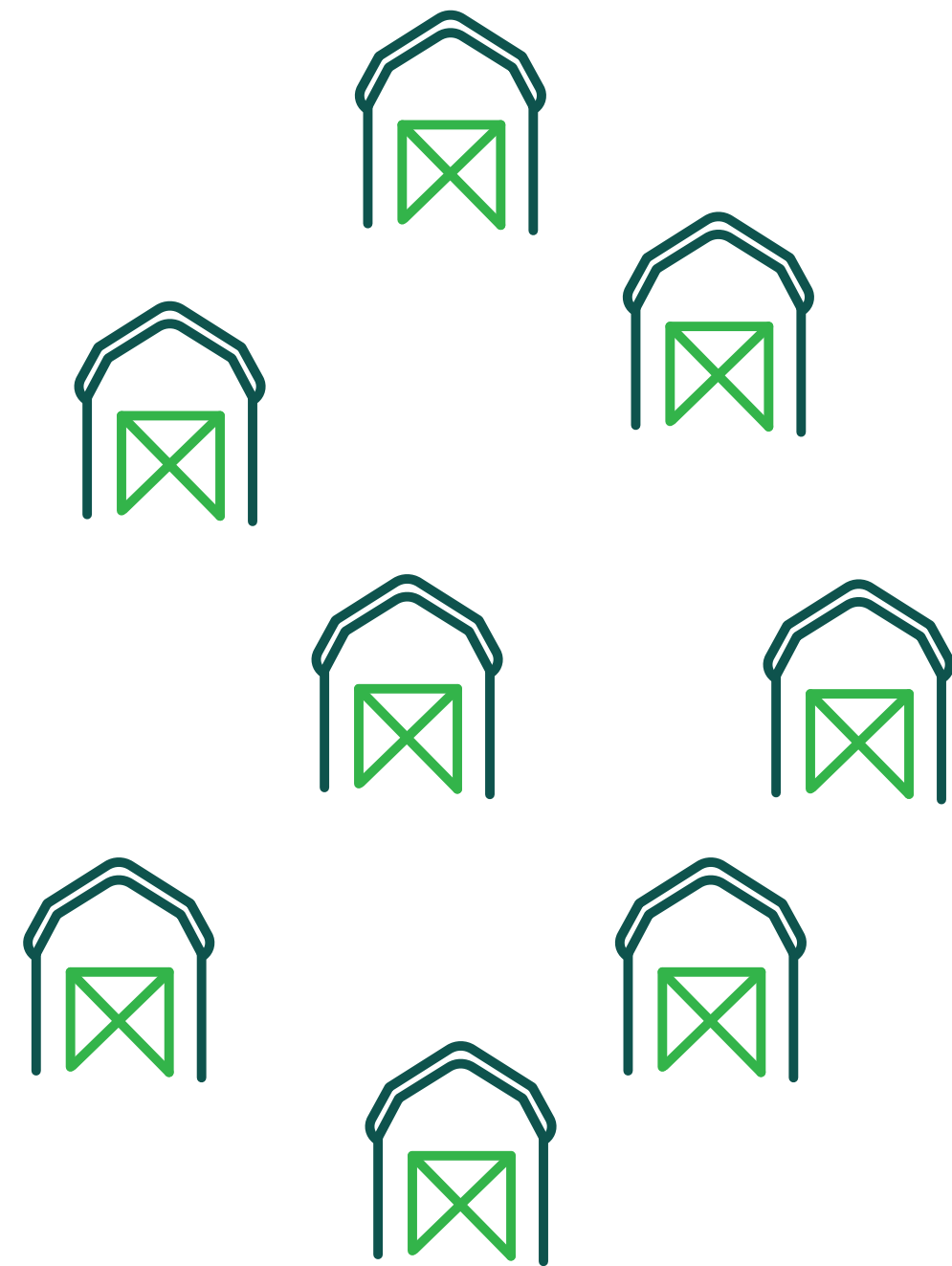
De siste 34 årene
har det blitt
26 færre gårdsbruk
hvert år

Færre og større
bruk produserer
like mye som før.

2023:

466
GÅRDER

294 da
i snitt pr bruk



BÆREKRAFTIG UTMARKSBEITE

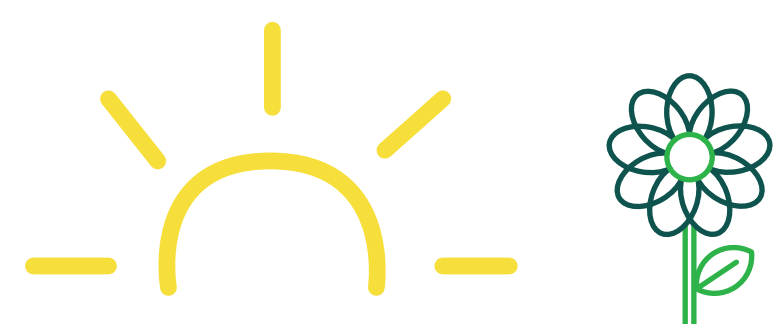
På Hadeland og i Nittedal



68%

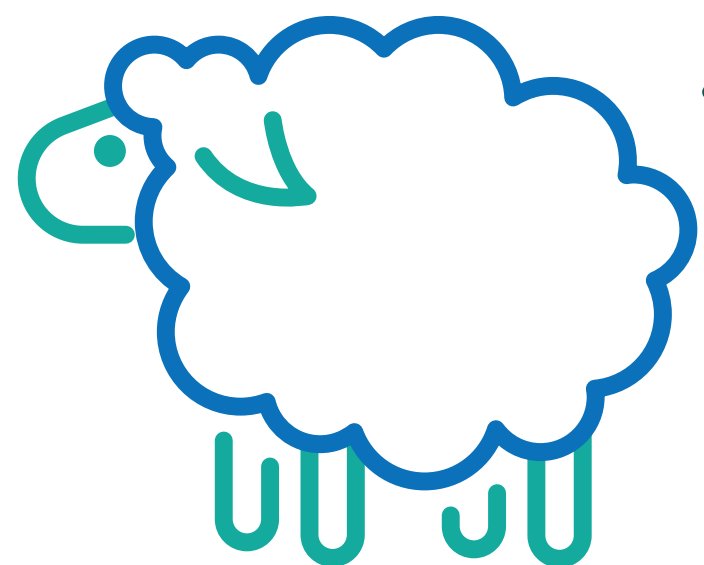
MENNESKER SPISER IKKE GRESS...

I Norge er kun 3 % av arealet dyrkbar mark. Av disse tre prosentene er hele 68 % bare egnet til å dyrke grovfôr (gras). I tillegg kommer grasressursene vi har i utmarka. Det betyr at det er mest hensiktsmessig å la drøvtyggere nyttegjøre seg av disse ressursene, slik at vi kan produsere kjøtt, som igjen kan bli til mat for mennesker.



10.000
SAU

PÅ UTMARKSBEITE



2.600
STORFE

PÅ UTMARKSBEITE



KULTURLANDSKAP OG ARTSMANGFOLD

Beitedyrene holder landskapet åpent og tilgjengelig for seg selv, deg og meg. Beiting er også avgjørende for å ivareta artsmangfoldet blant planter, insekter sopper og fugler. Opphør av beite og slått påvirker 685 (29 %) av våre rødlistede arter negativt.

ØKOLOGISK OG MILJØBESPARENDE

Med utmarksbeite kan dyra spise gras som verken er tilsatt sprøytemidler eller kunstgjødsel i over tre måneder hvert år. Dyrene spiser rett fra matfatet, noe som gjør at bonden kan kjøre mindre traktor, og dermed redusere utslippene for å skaffe mat til dyra.

STORE VERDIER I UTMARKA

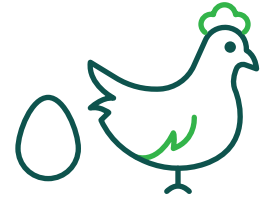
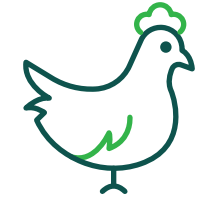
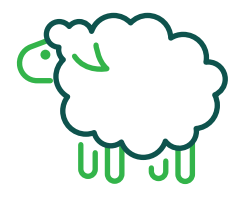

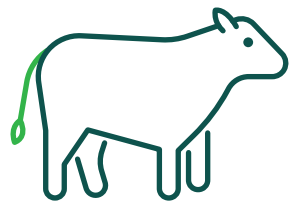
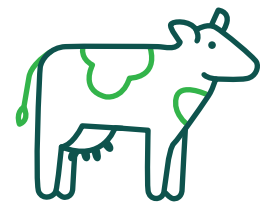
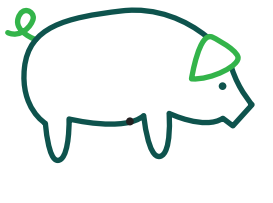
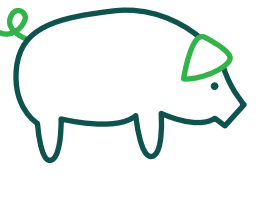
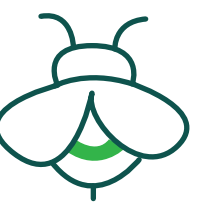
Det koster ikke noe å produsere maten til dyra når de går på utmarksbeite, maten er der uansett. Dette gir deg og meg rimeligere mat. Verdien av utmarksbeitet på Hadeland er beregnet til ca 10 millioner kroner. Hvert år.

10
MILLIONER



HUSDYRHOLD

På Hadeland og i Nittedal

	 VERPE- HØNS	 KYLING	 SAU	 MELKEKU	 AMMEKU	 ØVRIGE STORFE	 SLAKTE- GRIS	 AVLS- GRIS	 BIFOLK
ANTALL GÅRDER	5	2	83	31	87	113	21	7	16
ANTALL DYR	37.310	150.176	4.961	1.258	2.657	9.200		206	1.313