



Presteseter gård

Vestre Toten kommune

Jordbruk

- 700 dekar fordelt slik
- Bygg – 200 dekar
- Gras – 500 dekar

Husdyr

- 50 årskyr (ca. 400 000 kg i kvote)
- 35 årspurker (kombinert svinproduksjon)
- 45 vinterfóra sauer

Skogbruk

- 1050 dekar



Valle gård

Østre Toten kommune

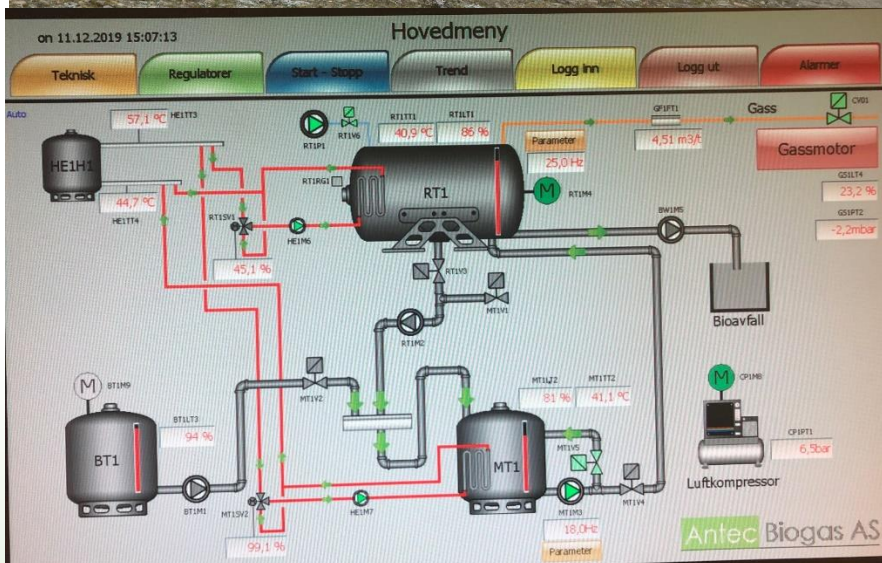
Jordbruk

- 700 dekar¹ fordelt slik
- Bygg – 488 dekar
- Hvete – 100 dekar
- Erter – 50 dekar
- Gras – 45 dekar
- Rybs – 10 dekar
- Høstrug 7 dekar

Skogbruk

- 180 dekar

¹ Hvor av 17 dekar er økologisk areal



Biogassanlegget på Presteseter

Vestre Toten kommune

Fra storfé- og grisefjøsene

- Ca. 2300 m³ husdyrgjødsel pr. år
- Husdyrgjødselen komposteres og det dannes gass

Energiproduksjon

- Gassen filtreres slik at det blir rein metangass CH₄
- Metangassen forbrennes i en gassmotor
- Gassmotoren produserer energi (1/3 elektrisitet og 2/3 varme)
- 1 tonn (ca. 1 m³) husdyrgjødsel gir ca. 140 kWh
- Kan gi produksjon av 345 000 kWh som tilsvarer energiforbruket til ca. 12 eneboliger

Etter gassproduksjonen

- Bioresten (restene etter husdyrgjødselen) blir brukt som gjødsel til jordbruksplantene



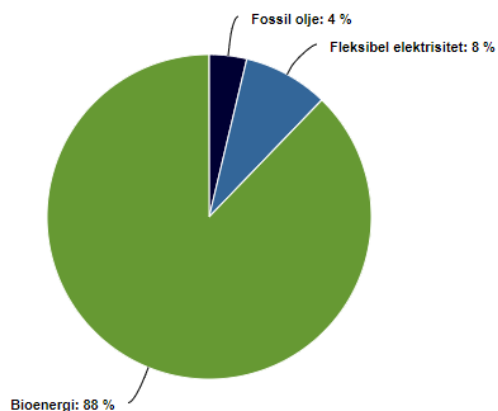
Les mer om biogas og skolens grønne fokus



Lena Fjernvarm A/S

Fjernvarmen på Lena leveres av Lena Fjernvarme AS, som har levert varme på Lena siden årsskiftet 2007/2008. Varmesentralen er plassert ved Lena-Valle videregående skole, avd. Valle og er et bioenergianlegg som bruker rene biobrensler. Som brensel benyttes biprodukter fra treindustri (sagflis og bark), heltreflis, grot (greiner og tretopper) og stammevedflis. For Eidsiva Bioenergi AS var Lena Fjernvarme det første prosjektet som selskapet utviklet og bygde i egen regi.

Energikilder Lena 2020
7 GWh





Solcelletak

Lena-Valle videregående skole har ca. 300 m² med solceller på skolens kjøre- og ridehall som ble åpnet desember 2019.
I 2020 ble det produsert 36 000 kwh timer (36 MWh) med elektrisk energi.



Valle

